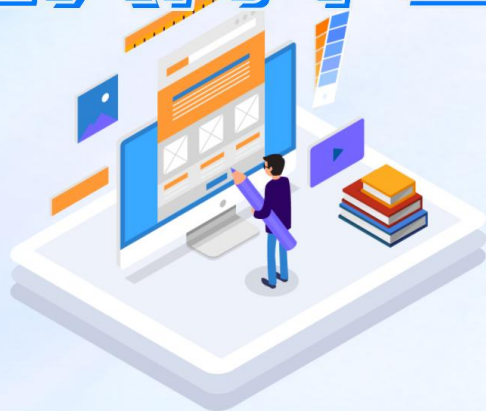


湖北科创供应链天网平台

操作指南



1. 如何登录平台

浏览器中输入<https://www.hbkcgyl.com>，点击页面右上方的“登录”按钮。



点击“统一身份认证登录”后跳转到湖北省统一认证平台使用企业账号进行登录。



2. 用户介绍

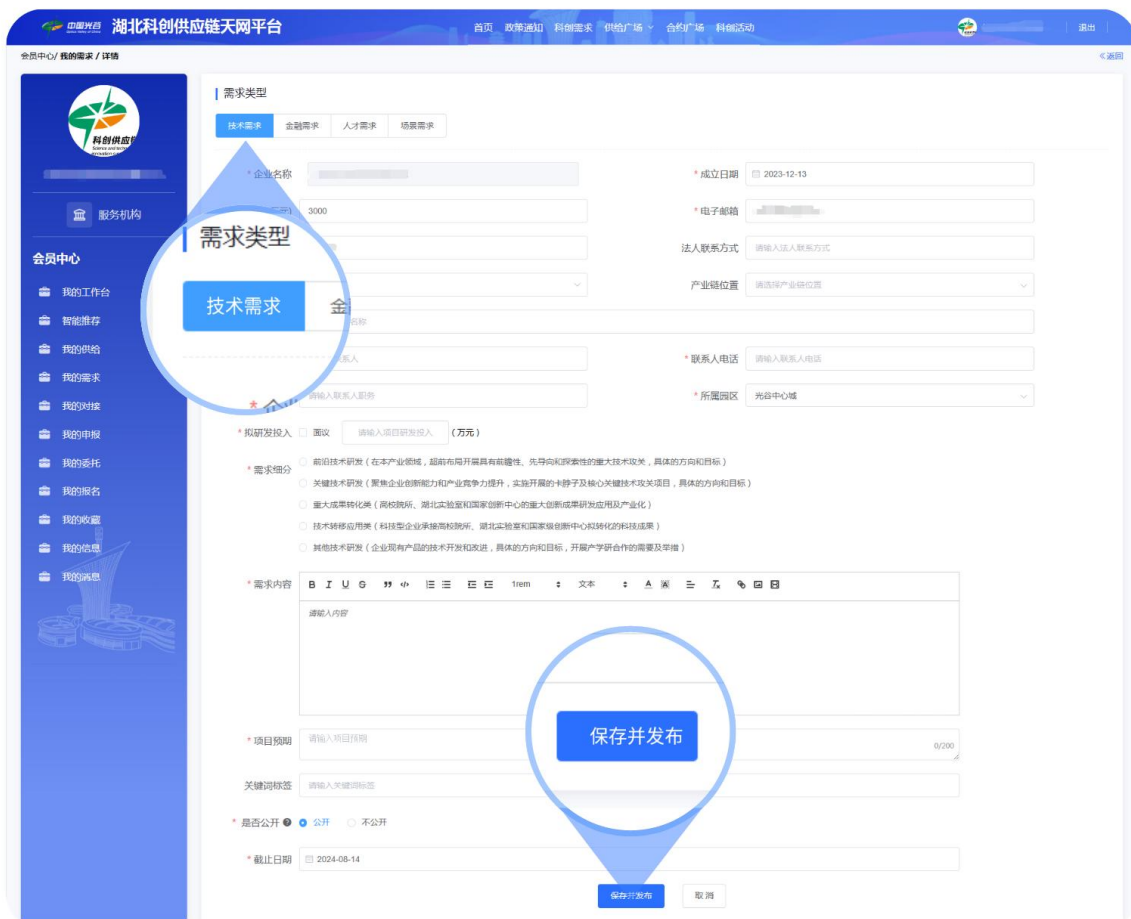
平台用户分为三类：需求方、供给方和服务机构。需求方可以在平台发布需求；供给方可以在平台发布供给资源、展示企业能够提供的服务，也可以主动对接企业需求、提供解决方案；服务机构可以在平台上进行供需匹配撮合，促成供需匹配对接，同时服务机构也可以作为需求方发布需求，作为供给方为企业提供供给。

3. 需求方如何发布需求

需求方登录后，可通过首页点击“我是需求方”进入到我的需求界面，点击右侧的“发布需求”按钮。



发布需求时可切换需求类型发布不同类型的需求，录入页面必填项信息后，点击“保存并发布”即可发布需求。发布需求时，如需求选择公开，平台确认通过后则会在“科创需求”下进行展示。如需求选择不公开，则需求仅对服务机构及管理端进行展示。



4. 如何发布供给

进入到“我的供给”界面，点击右侧的“发布供给”，录入页面必填项信息，点击“保存并发布”。



5. 如何对接需求

点击页面上方的“科创需求”，页面支持条件筛选以及需求名称查询，点击要对接的需求查看需求详情。



进入到需求详情界面后，点击“投递方案”，录入对接的方案信息。



6. 如何查询对接的需求

进入到“我的对接”界面，查询对接过的需求数据。

